

**СХЕМА**  
**расположения границ публичного сервитута на кадастровом плане территории**  
**под объектом «Газопровод низкого давления к дому операторов АГРС ст. Староджерелиевской»**  
**(кадастровый номер 23:13:0301082:44)**

Местоположение: Краснодарский край, Красноармейский район  
Староджерелиевский сельский округ.

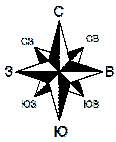
Площадь публичного сервитута: 6595 кв.м.

Список пересекаемых земельных участков и каталог координат характерных точек границы публичного сервитута представлены на листе 6.



Условные обозначения представлены на листе 4  
Схема разбивки листов представлена на листе 5

Система координат: МСК 23, зона 1  
Масштаб 1:2000



**СХЕМА**  
**расположения границ публичного сервитута на кадастровом плане территории**  
**под объектом «Газопровод низкого давления к дому операторов АГРС ст. Староджерелиевской»**  
**(кадастровый номер 23:13:0301082:44)**

Местоположение: Краснодарский край, Красноармейский район  
Староджерелиевский сельский округ.

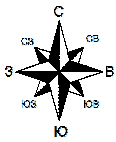
Площадь публичного сервитута: 6595 кв.м.

Список пересекаемых земельных участков и каталог координат характерных точек границы публичного сервитута представлены на листе 6.



Условные обозначения представлены на листе 4  
Схема разбивки листов представлена на листе 5

Система координат: МСК 23, зона 1  
Масштаб 1:2000

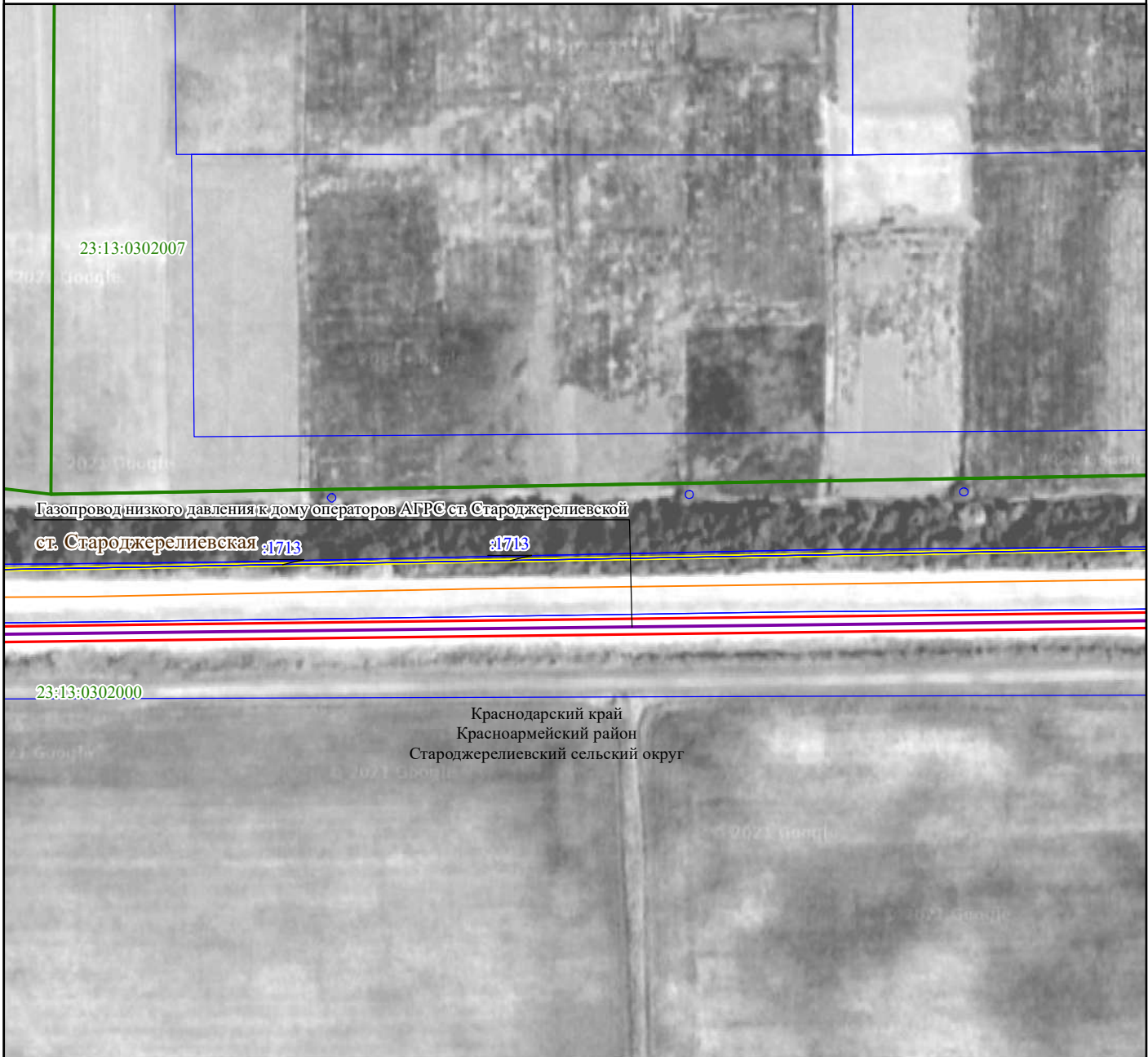


**СХЕМА**  
**расположения границ публичного сервитута на кадастровом плане территории**  
**под объектом «Газопровод низкого давления к дому операторов АГРС ст. Староджерелиевской»**  
**(кадастровый номер 23:13:0301082:44)**

Местоположение: Краснодарский край, Красноармейский район  
Староджерелиевский сельский округ.

Площадь публичного сервитута: 6595 кв.м.

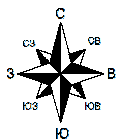
Список пересекаемых земельных участков и каталог координат характерных точек границы публичного сервитута представлены на листе 6.



Условные обозначения представлены на листе 4  
Схема разбивки листов представлена на листе 5

Система координат: МСК 23, зона 1  
Масштаб 1:2000





**СХЕМА**  
**расположения границ публичного сервитута на кадастровом плане территории**  
**под объектом «Газопровод низкого давления к дому операторов АГРС ст. Староджерелиевской»**  
**(кадастровый номер 23:13:0301082:44)**

Местоположение: Краснодарский край, Красноармейский район  
Староджерелиевский сельский округ.

Площадь публичного сервитута: 6595 кв.м.

Список пересекаемых земельных участков и каталог координат характерных точек границы публичного сервитута представлены на листе 6.

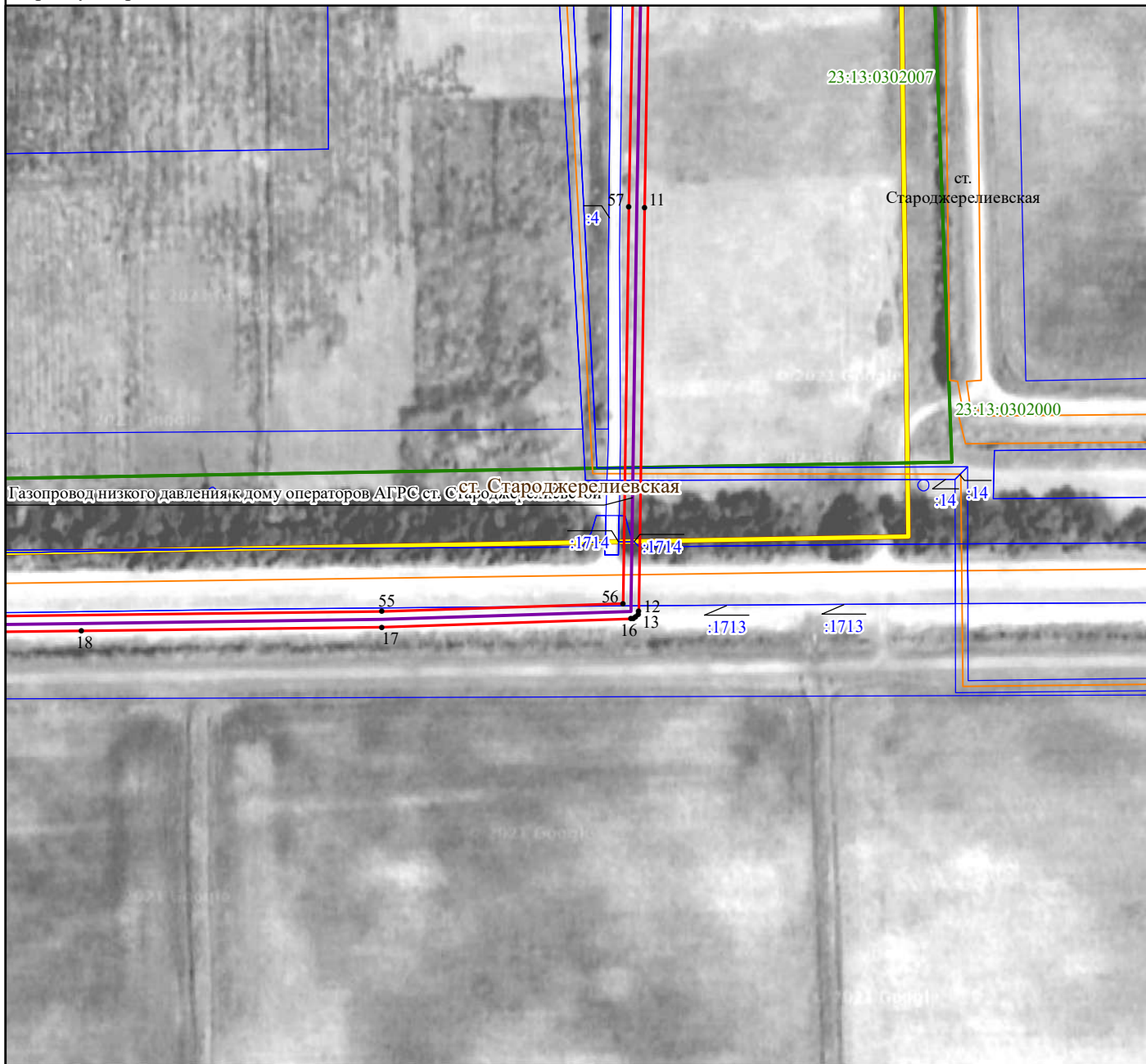


Схема разбивки листов представлена на листе 5

Система координат: МСК 23, зона 1

Условные обозначения:

Масштаб 1:2000

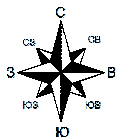
- граница публичного сервитута
- граница земельного участка, сведения о котором содержатся в ЕГРН
- граница кадастрового квартала
- граница объекта капитального строительства, сведения о котором содержатся в ЕГРН
- «Газопровод низкого давления к дому операторов АГРС ст. Староджерелиевской»
- 1 -обозначение вновь образованной характерной точки границ
- :1713 -кадастровый номер земельного участка
- 23:13:0302000 -номер кадастрового квартала

ст. Староджерелиевская -название населенного пункта

-граница населенного пункта

-граница МО, района, поселения

Схема подготовлена 20.05.2021



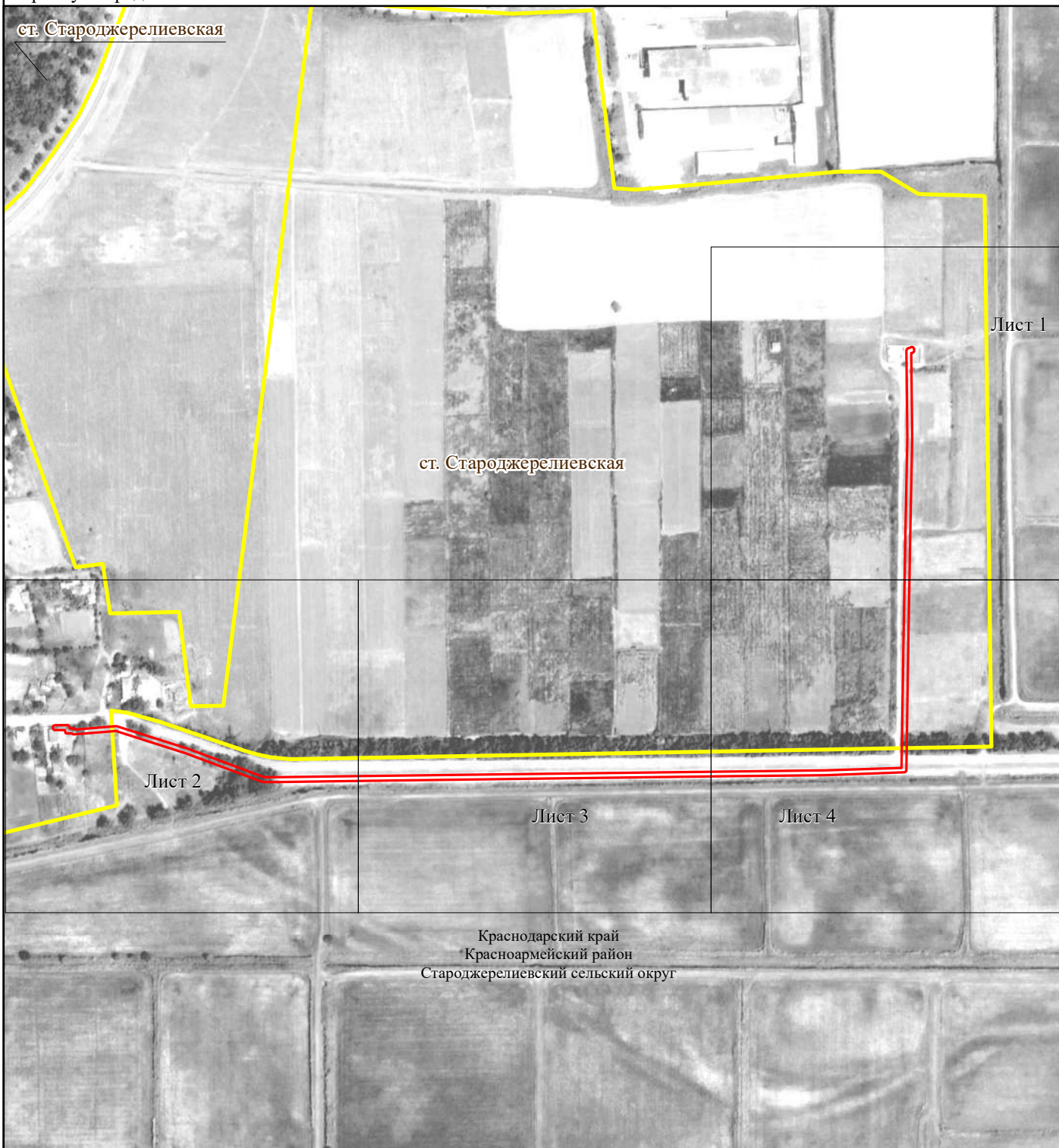
**СХЕМА**  
**расположения границ публичного сервитута на кадастровом плане территории**  
**под объектом «Газопровод низкого давления к дому операторов АГРС ст. Староджерелиевской»**  
**(кадастровый номер 23:13:0301082:44)**

**СХЕМА РАЗБИВКИ ЛИСТОВ**



Местоположение: Краснодарский край, Красноармейский район  
Староджерелиевский сельский округ.

Площадь публичного сервитута: 6595 кв.м.

Список пересекаемых земельных участков и каталог координат характерных точек границы публичного сервитута представлены на листе 6.



Условные обозначения:

-  -граница публичного сервитута
- ст. Староджерелиевская -название населенного пункта
-  -граница населенного пункта

**КАТАЛОГ КООРДИНАТ**  
**характерных точек границы публичного сервитута**  
**под объектом**  
**«Газопровод низкого давления к дому операторов АГРС ст. Староджерелиевской»**  
**(кадастровый номер 23:13:0301082:44)**  
**Система координат МСК 23, зона 1**

**Кадастровые номера земельных участков: 23:13:0000000:1713, 23:13:0000000:1714, 23:13:0301061:3, 23:13:0302000:411, 23:13:0000000:14, 23:13:0302007:4.**

**Номера кадастровых кварталов: 23:13:0301061, 23:13:0302000, 23:13:0302007.**

**Площадь публичного сервитута: 6595 кв.м.**

Обозначение характерных точек границ	Координаты, м	
	X	Y
1	2	3
1	526501.88	1326113.07
2	526501.14	1326114.13
3	526500.39	1326114.57
4	526498.26	1326114.72
5	526497.41	1326114.57
6	526496.35	1326113.82
7	526495.91	1326113.07
8	526495.76	1326111.86
9	526410.15	1326112.86
10	526311.67	1326110.64
11	526200.63	1326108.64
12	526070.16	1326106.79
13	526069.3	1326106.64
14	526068.24	1326105.9
15	526067.81	1326105.15
16	526067.66	1326104.37
17	526065.06	1326023.95
18	526063.76	1325926.88
19	526059.1	1325539.97
20	526057.89	1325466.87
21	526057.89	1325450.45
22	526058.05	1325449.59
23	526087.45	1325371.16
24	526109.92	1325299.62
25	526106.57	1325256.85
26	526106.9	1325255.6
27	526107.59	1325254.85
28	526107.34	1325250.33
29	526107.67	1325249.08
30	526108.23	1325248.41
31	526108.98	1325247.98
32	526110.86	1325247.79
33	526110.86	1325237.75
34	526111.01	1325236.9
35	526111.45	1325236.14
36	526112.11	1325235.59
37	526113.36	1325235.25
38	526114.22	1325235.4
39	526114.97	1325235.84
40	526115.53	1325236.5
41	526115.86	1325237.75
42	526115.78	1325250.66
43	526115.49	1325251.47
44	526114.57	1325252.39
45	526113.75	1325252.68
46	526112.48	1325252.75
47	526112.67	1325257.25
48	526112.37	1325258.06
49	526111.73	1325258.79

Обозначение характерных точек границ	Координаты, м	
	X	Y
1	2	3
50	526114.91	1325300.34
51	526092.16	1325372.84
52	526062.89	1325450.91
53	526062.89	1325466.83
54	526064.1	1325539.9
55	526070.06	1326023.83
56	526072.58	1326101.79
57	526200.71	1326103.64
58	526311.77	1326105.64
59	526410.22	1326107.86
60	526498.21	1326106.83
61	526499.48	1326107.16
62	526500.39	1326108.08
63	526500.69	1326108.9
64	526500.76	1326110.04
65	526501.45	1326110.61
66	526501.88	1326111.36
67	526502.03	1326112.22
1	526501.88	1326113.07