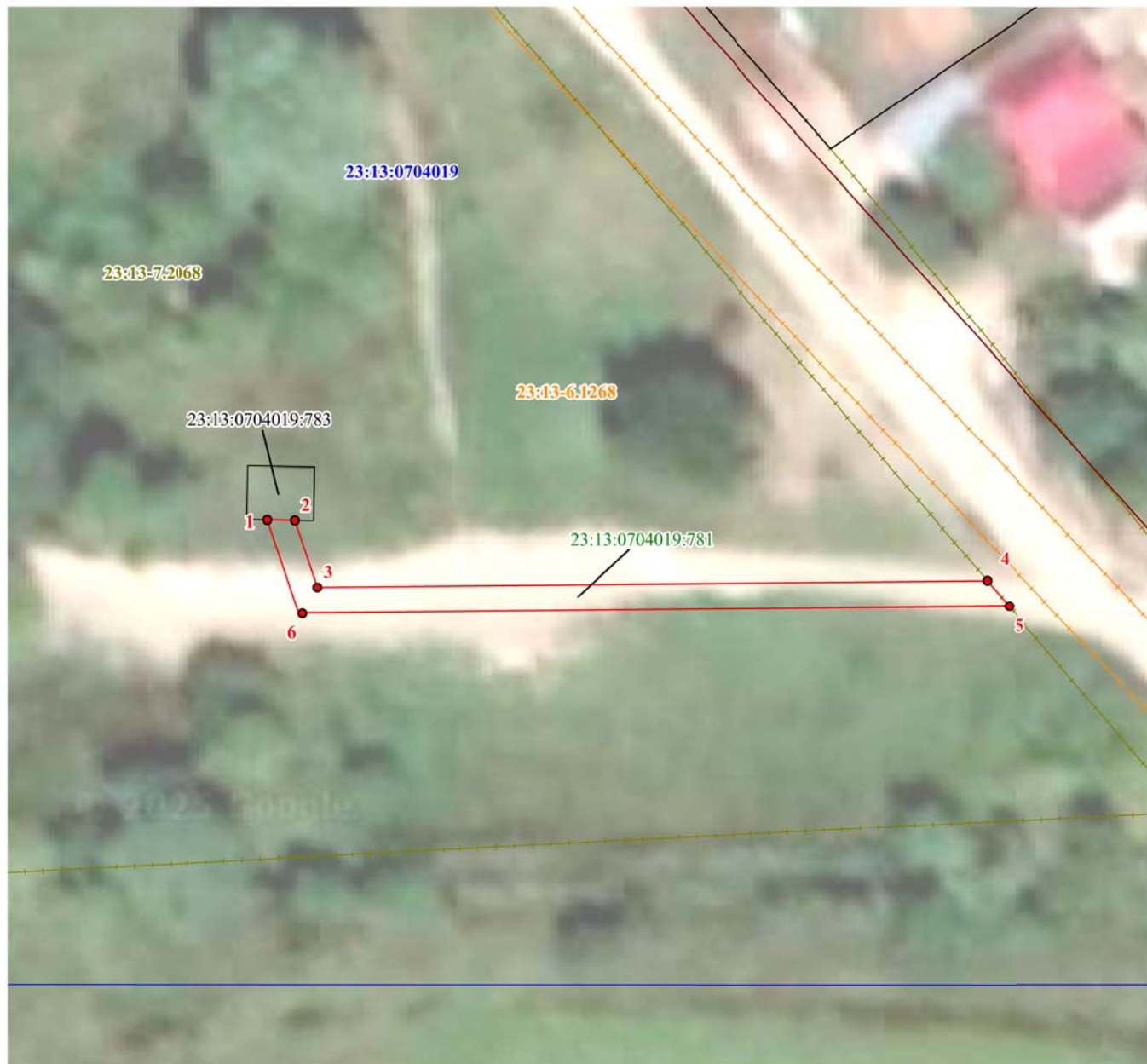


# СХЕМА РАСПОЛОЖЕНИЯ ГРАНИЦ ПУБЛИЧНОГО СЕРВИТУТА



Масштаб 1:500

## Используемые условные знаки и обозначения:

23:13:0704019

- граница и номер кадастрового квартала

— граница публичного сервитута

- граница публичного сервитута

1

- характеристическая точка границы публичного сервитута и её номер

23:13:0704019:783

- граница и кадастровый номер земельных участков и объектов капитального строительства, сведения о которых содержатся в ЕГРН

23:13:0704019:781

- земельный участок, испрашиваемый для объекта связи