



АДМИНИСТРАЦИЯ  
МУНИЦИПАЛЬНОГО ОБРАЗОВАНИЯ КРАСНОАРМЕЙСКИЙ РАЙОН  
ПОСТАНОВЛЕНИЕ

Станица Полтавская

№ 379

Об установлении публичного сервитута  
для использования земель и земельных участков

в целях складирования строительных и иных материалов,  
возведения капитальных строений, сооружений и размещения  
строительной техники, которые необходимы для обеспечения  
реконструкции магистрального нефтепродуктопровода федерального  
значения «Магистральный трубопровод «Тихорецк-Новоросийск-1»  
Д 500 (13,08-242,396км), Замена участка методом ННБ  
р. Кубань, 161 км, основная нитка. КРУМН.  
Реконструкция»

В соответствии со статьями 23, 39.37, 39.50 Земельного кодекса Российской Федерации, статьей 3.6 Федерального закона от 25 октября 2001 года № 137-ФЗ «О введении в действие Земельного кодекса Российской Федерации», на основании документации по планировке территории для размещения объекта трубопроводного транспорта федерального значения «Магистральный трубопровод «Тихорецк-Новоросийск-1» Ду500 (13,08-242,396км). Замена участка методом ННБ р. Кубань, 161 км, основная нитка. КРУМН. Реконструкция», утвержденная приказом Министерства энергетики Российской Федерации от 18 августа 2023 года № 211тд, на основании ходатайства акционерного общества «Черноморские магистральные нефтепродукты» (далее – АО «Черномортранснефть») постановляю:

1. Установить публичный сервитут для использования земель и земельных участков в целях складирования строительных и иных материалов, возведения капитальных строений, сооружений и размещения строительной техники, которые необходимы для обеспечения реконструкции магистрального нефтепродуктопровода федерального значения «Магистральный трубопровод «Тихорецк-Новоросийск-1» Ду500 (13,08-242,396км), Замена участка методом ННБ р. Кубань, 161 км, основная нитка. КРУМН. Реконструкция», согласно схемы описания местоположения границ публичного сервитута в соответствии с приложением 1, в отношении земельных участков, согласно приложению 2.

2. Публичный сервитут устанавливается с 9 февраля 2026 года по 5 августа 2026 года

3. Срок, в течение которого использование земельных участков, указанных в пункте 1 настоящего постановления, в соответствии с их разрешенным использованием будет невозможно или существенно затруднено в связи с осу-

ществлением деятельности, для обеспечения которой устанавливается публичный сервитут (при возникновении таких обстоятельств) - с 9 февраля 2026 года по 5 августа 2026 года; в отношении земельных участков, находящихся в государственной или муниципальной собственности и не предоставленных гражданам или юридическим лицам в соответствии с графиком проведения работ, согласно приложению 3.

4. Обоснование необходимости установления публичного сервитута: документация по планировке территории для размещения объекта трубопроводного транспорта федерального значения «Магистральный трубопровод «Тихорецк-Новоросийск-1» Ду500 (13,08-242,396км). Замена участка методом ННБ р. Кубань, 161 км, основная нитка. КРУМН. Реконструкция», утвержденная Приказом Министерства энергетики Российской Федерации от 18 августа 2023 года № 211тд;

приказ Министерства энергетики Российской Федерации от 18 августа 2023 года № 211тд «Об утверждении документации по планировке территории для размещения объекта трубопроводного транспорта федерального значения «Магистральный трубопровод «Тихорецк-Новоросийск-1» Ду500 (13,08-242,396км). Замена участка методом ННБ р. Кубань, 161 км, основная нитка. КРУМН. Реконструкция»;

проект организации строительства № Г.7.0000.23036-ЧТН/ТП-500.000-ПОС от 10 марта 2021 года.

5. Порядок установления зон с особыми условиями использования территорий и содержание ограничений прав на земельные участки определены Правилами охраны магистральных трубопроводов, утвержденными Минтопэнерго России 29 апреля 1992 года, постановлением Государственного Комитета от 22 апреля 1992 года № 9.

6. Плата за публичный сервитут в отношении земельного участка, находящегося в государственной или муниципальной собственности и не обремененного правами третьих лиц, устанавливается в размере 0,01 процента кадастровой стоимости такого земельного участка за каждый год использования этого земельного участка.

7. Утвердить график выполнения работ в отношении земель или земельных участков, находящихся в государственной или муниципальной собственности и не предоставленных гражданам или юридическим лицам при осуществлении складирования строительных и иных материалов, возведение капитальных строений, сооружений и размещение строительной техники, которые необходимы для обеспечения строительства нефтепровода федерального значения «Магистральный трубопровод «Тихорецк-Новоросийск-1» Ду500 (13,08-242,396км). Замена участка методом ННБ р. Кубань, 161 км, основная нитка. КРУМН. Реконструкция», согласно приложению 3.

8. Обладатель публичного сервитута обязан привлекать земельный участок в состояние, пригодное для его использования в соответствии с разрешенным использованием, в срок не позднее чем три месяца после завершения строительства, капитального или текущего ремонта, реконструкции, эксплуатации, консервации, сноса инженерного сооружения, для размещения которого был

Установлен публичный сервитут, или в случаях установления публичного сервитута в целях, предусмотренных подпунктами 2, 5 статьи 39.37 Земельного кодекса Российской Федерации, после завершения на земельном участке деятельности, для обеспечения которой установлен публичный сервитут.

9. АО «Черномортранснефть» имеет право без доверенности направить сведения о границах публичного сервитута в орган регистрации для их внесения в Единый государственный реестр недвижимости в порядке, предусмотренном Федеральным законом от 13 июля 2015 года № 218-ФЗ «О государственной регистрации недвижимости».

10. Контроль за исполнением настоящего постановления возложить на первого заместителя главы муниципального образования Красноармейский район, начальника управления сельского хозяйства Науменко А.П.

11. Постановление вступает в силу со дня его подписания.

Глава  
Муниципального образования  
Красноармейский район



А.Г. Харитонов

БЕРН  
Общественный отдел  
12.03.2016  
16

Подлинник документа находится в администрации  
Муниципального образования Красноармейский район  
В деле № 01-06 2016 год.

Приложение 1  
к постановлению администрации  
Муниципального образования  
Красноярский район  
от 14.03.2016 № 379

### СХЕМА ОПИСАНИЯ МЕСТОПОЛОЖЕНИЯ ГРАНИЦ

Публичного сервитута для использования земель и земельных  
участков в целях складирования строительных и иных материалов, возведения  
некапитальных строений, сооружений и размещения строительной техники,  
которые необходимы для обеспечения реконструкции магистрального  
нефтепродуктопровода федерального значения «Магистральный трубопровод  
«Тихорецк-Новороссицк-1» Ду500 (13,08-242,396км). Замена участка методом  
ННБ р. Кубань, 161 км, основная нитка. КРУМН. Реконструкция»

Каталог координат границ публичного сервитута		
Площадь земельного участка: 145080 м <sup>2</sup>		
Система координат: МСК-23, зона 1		
Обозначение характерных точек Границ	Координаты, м	
X	Y	
1	Граница I(1)	1349470.98
2	487039.93	1349470.98
3	487035.64	1349475.51
4	487025.45	1349458.41
5	487022.79	1349450.95
6	487026.25	1349397.92
7	487033.88	1349246.56
8	487040.68	1349102.68
9	487047.66	1348962.27
10	487051.39	1348853.23
11	487054.01	1348743.66
12	487053.49	1348722.50
13	487050.40	1348707.13
14	487045.92	1348695.73
15	487025.81	1348672.24
16	487004.93	1348647.57
17	487003.90	1348635.39
18	487006.56	1348627.79
19	487009.20	1348614.34
20	487014.52	1348556.33
21	487023.17	1348436.61
22	487031.46	1348305.00

22	487038.70	1348200.70
23	487048.57	1348083.99
24	487056.87	1347952.77
25	487064.34	1347840.01
26	487071.70	1347729.35
27	487080.29	1347608.27
28	487087.48	1347506.32
29	487093.55	1347415.72
30	487101.74	1347292.43
31	487108.90	1347187.53
32	487116.54	1347082.45
33	487123.40	1346985.12
34	487131.02	1346880.10
35	487138.28	1346767.04
36	487146.50	1346642.93
37	487153.04	1346533.52
38	487158.78	1346466.86
39	487156.41	1346445.39
40	487155.21	1346442.25
41	487145.15	1346429.04
42	487128.02	1346407.75
43	487121.25	1346392.85
44	487119.61	1346376.55
45	487126.07	1346361.90
46	487132.63	1346353.54
47	487147.57	1346337.96
48	487124.45	1346311.09
49	487074.81	1346259.64
50	487047.02	1346235.83
51	486991.81	1346178.52
52	486926.06	1346110.86
53	486875.28	1346057.54
54	486814.88	1345996.43
55	486751.00	1345929.61
56	486722.92	1345905.95
57	486707.25	1345893.89
58	486689.07	1345875.41
59	486668.72	1345851.56
60	486637.63	1345819.82
61	486570.66	1345750.56
62	486484.94	1345663.15

63	486425.11	1345599.40
64	486399.56	1345566.97
65	486392.96	1345564.39
66	486386.94	1345565.57
67	486374.92	1345575.62
68	486369.99	1345590.82
69	486360.57	1345602.62
70	486358.60	1345605.16
71	486348.95	1345607.59
72	486337.15	1345598.72
73	486316.32	1345565.34
74	486276.05	1345532.32
75	486224.89	1345499.32
76	486205.41	1345424.99
77	486207.62	1345419.16
78	486229.51	1345435.27
79	486280.75	1345528.41
80	486220.88	1345561.33
81	486341.65	1345594.60
82	486350.21	1345601.04
83	486355.27	1345599.67
84	486356.75	1345597.77
85	486364.62	1345587.65
86	486369.76	1345572.11
87	486393.30	1345552.40
88	486309.50	1345437.60
89	486281.20	1345377.90
90	486265.30	1345377.50
91	486265.40	1345374.50
92	486283.10	1345375.00
93	486312.05	1345436.04
94	486395.99	1345550.94
95	486414.13	1345575.78
96	486429.66	1345595.48
97	486489.27	1345659.00
98	486574.96	1345746.38
99	486641.93	1345815.64
100	486646.70	1345820.51
101	486657.60	1345810.20
102	486708.04	1345762.09
103	486844.23	1345632.40

104	486872.20	1345605.77
105	486924.61	1345660.81
106	486890.75	1345693.05
107	486713.31	1345862.02
108	486710.98	1345864.24
109	486662.70	1345813.50
110	486661.77	1345814.43
111	486651.05	1345824.94
112	486673.15	1345847.51
113	486693.50	1345871.36
114	486711.23	1345889.39
115	486726.69	1345901.27
116	486755.11	1345925.23
117	486819.22	1345992.28
118	486877.58	1346053.36
119	486930.35	1346106.66
120	486996.12	1346174.34
121	487051.14	1346231.46
122	487078.93	1346255.27
123	487128.88	1346307.05
124	487155.67	1346338.17
125	487137.16	1346357.48
126	487131.25	1346365.01
127	487125.74	1346377.52
128	487127.12	1346391.27
129	487133.17	1346404.58
130	487149.87	1346425.34
131	487160.51	1346439.30
132	487162.29	1346443.97
133	487164.80	1346466.73
134	487159.02	1346553.94
135	487152.48	1346643.35
136	487144.27	1346767.43
137	487137.00	1346880.51
138	487129.39	1346985.55
139	487122.53	1347082.88
140	487114.88	1347187.95
141	487107.73	1347292.83
142	487099.54	1347416.12
143	487093.46	1347506.73
144	487086.27	1347608.69

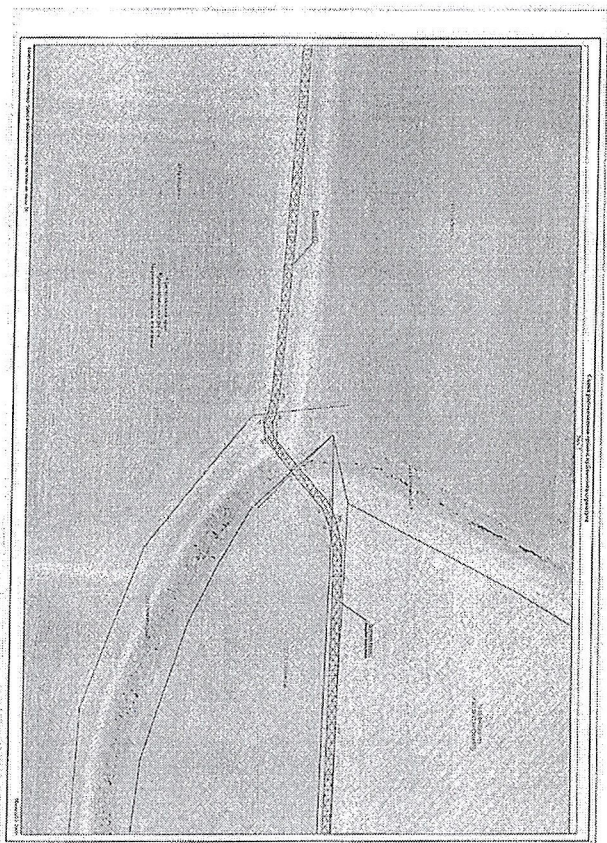
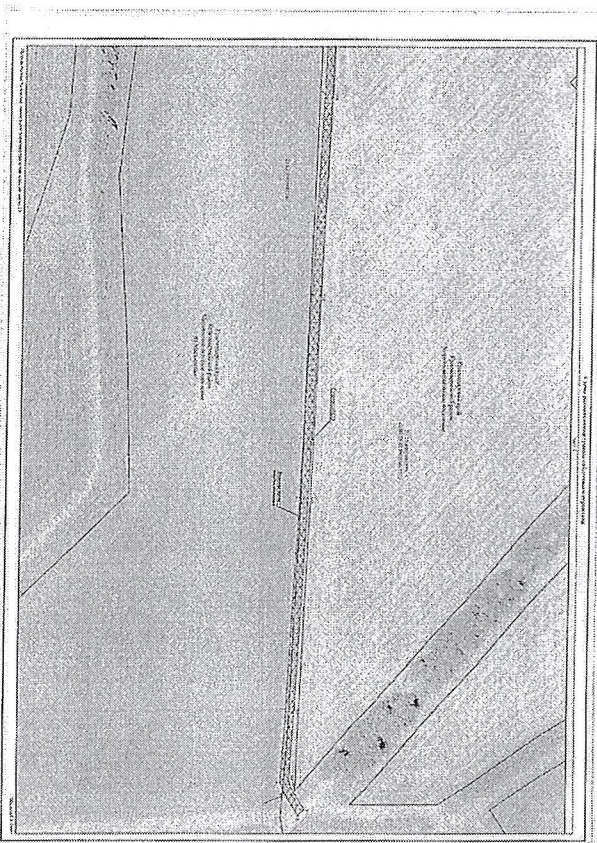
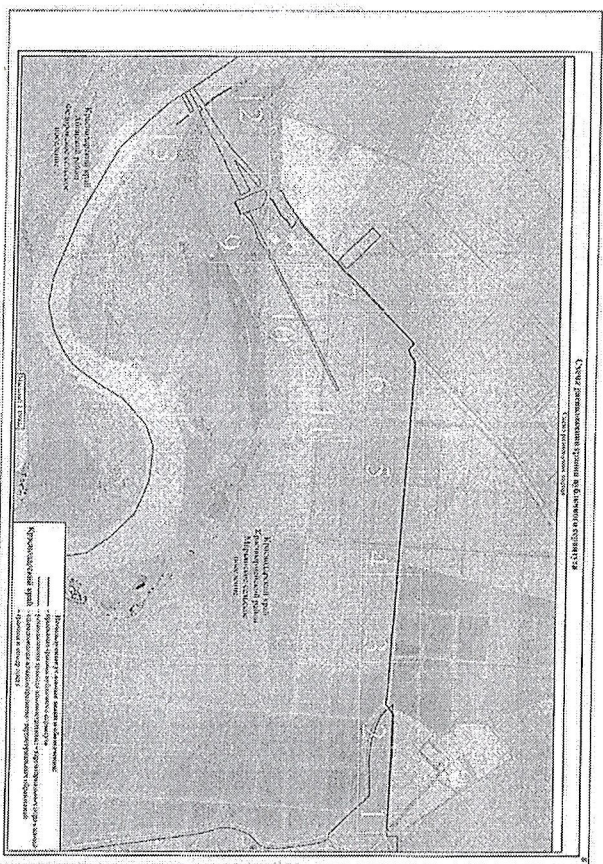
145	487077.69	1347729.76
146	487070.33	1347840.41
147	487062.86	1347953.15
148	487054.55	1348084.44
149	487044.68	1348201.17
150	487037.44	1348303.39
151	487029.16	1348400.02
152	487020.50	1348556.82
153	487015.15	1348615.19
154	487012.36	1348629.37
155	487009.99	1348636.16
156	487010.75	1348645.16
157	487030.38	1348668.35
158	487051.13	1348692.60
159	487056.18	1348705.43
160	487059.48	1348721.83
161	487060.02	1348743.66
162	487057.39	1348853.41
163	487053.65	1348962.53
164	487046.67	1349102.97
165	487039.88	1349246.85
166	487036.06	1349322.56
167	487032.24	1349398.26
168	487028.86	1349450.10
169	487030.91	1349455.85
1	487039.93	1349470.98
-	-	-
170	486300.92	1345413.00
171	486300.92	1345414.00
172	486299.92	1345414.00
173	486299.92	1345413.00
170	486300.92	1345413.00
-	-	-
174	486267.71	1345375.62
175	486267.71	1345376.62
176	486266.71	1345376.62
177	486266.71	1345375.62
174	486267.71	1345375.62
Граница(2)		
178	486065.39	1345506.20
179	486021.60	1345519.09

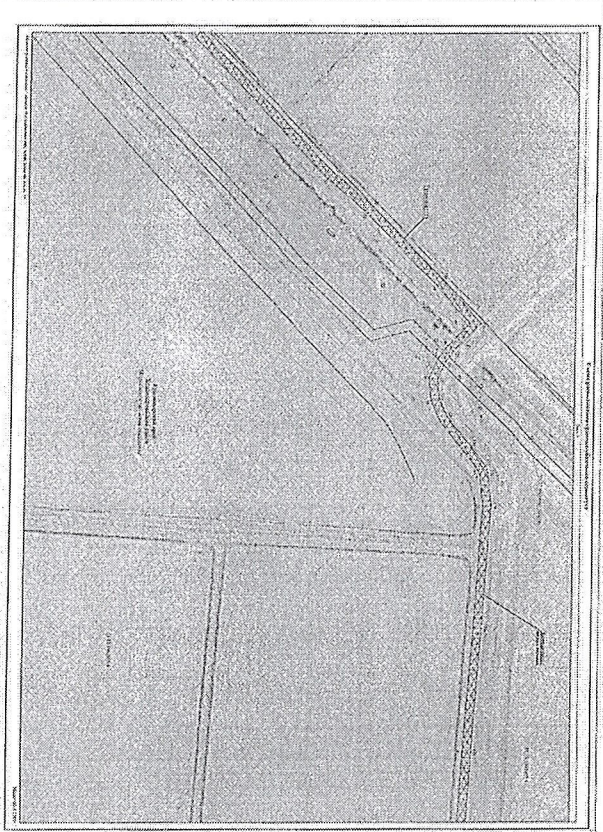
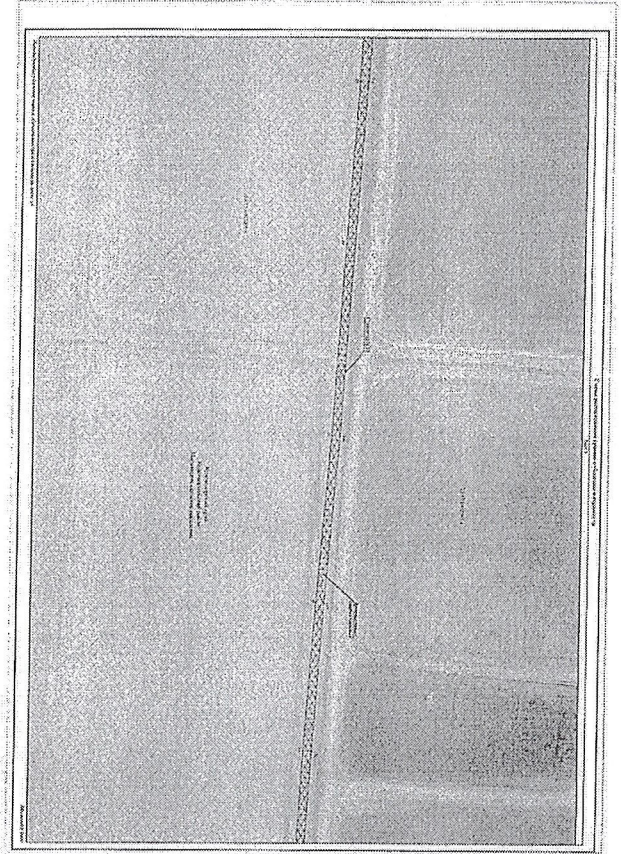
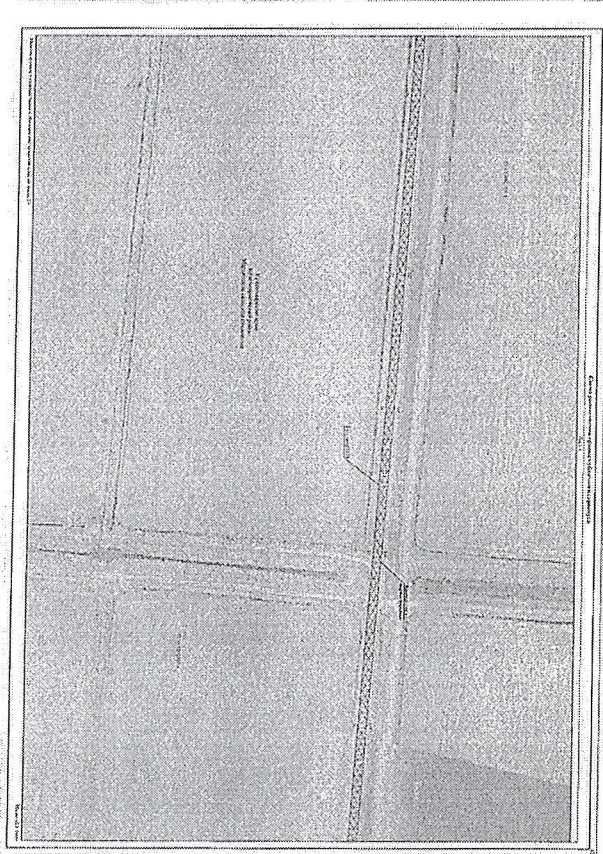
180	485981.46	1345444.22
181	486008.50	1345429.70
182	486010.28	1345433.05
183	486076.07	1345403.23
184	486113.74	1345386.16
185	486117.66	1345389.88
186	486152.44	1345374.12
187	486168.22	1345366.97
188	486186.99	1345396.28
189	486183.14	1345396.18
190	486182.99	1345402.18
191	486187.32	1345402.29
192	486172.30	1345441.77
193	486158.18	1345478.89
194	486153.48	1345480.27
178	486065.39	1345506.20
Граница(3)		
195	486034.06	1345523.76
196	486076.61	1345511.24
197	486674.58	1346626.15
198	486661.34	1346653.25
199	486182.92	1345741.20
200	486164.33	1345721.37
201	486143.55	1345692.13
202	486130.13	1345667.10
203	486116.89	1345632.71
204	486110.91	1345606.90
205	486096.12	1345579.32
206	486085.40	1345561.84
207	486058.72	1345537.66
195	486034.06	1345523.76
Граница(4)		
208	485974.18	1345448.22
209	485976.17	1345447.03
210	486019.58	1345528.02
211	486017.28	1345528.72
208	485974.18	1345448.22
Граница(5)		
212	486152.00	1345321.90
213	486141.41	1345327.57
214	486142.36	1345342.46

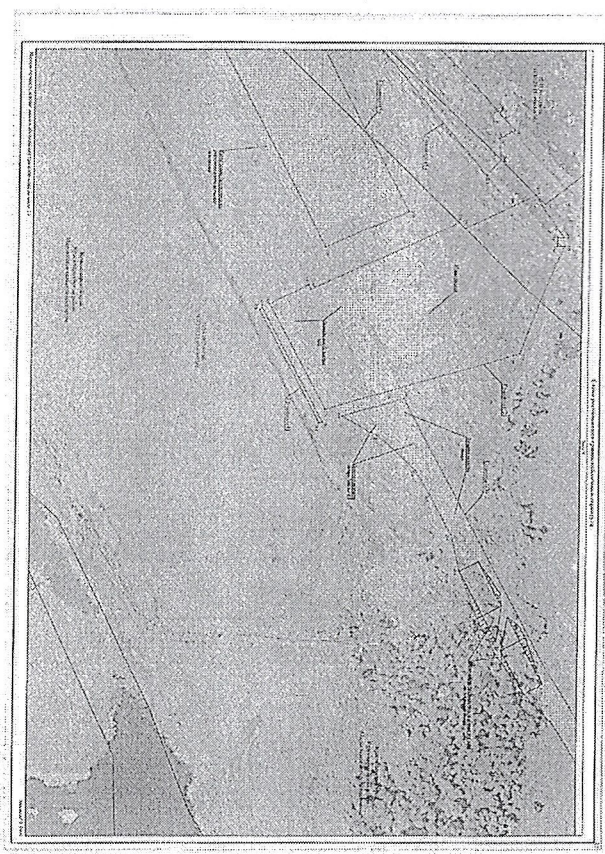
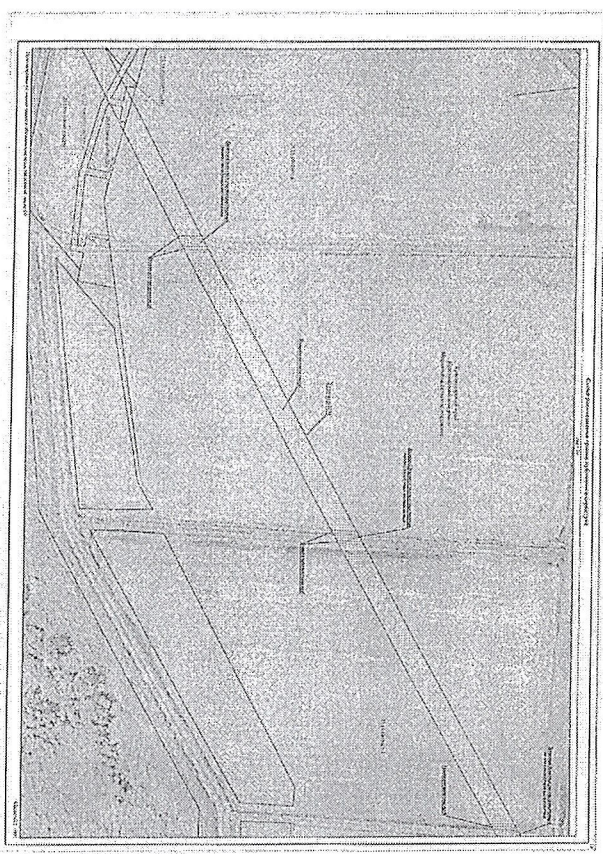
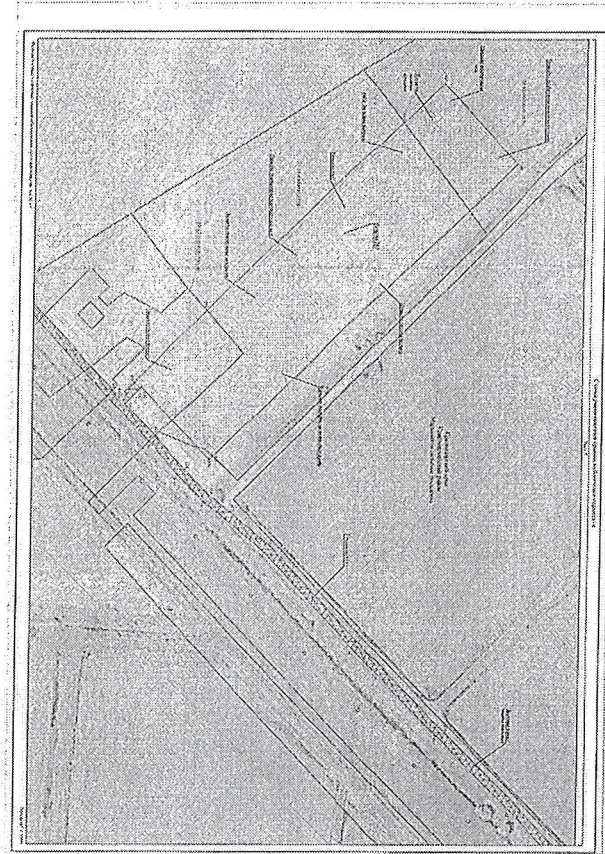
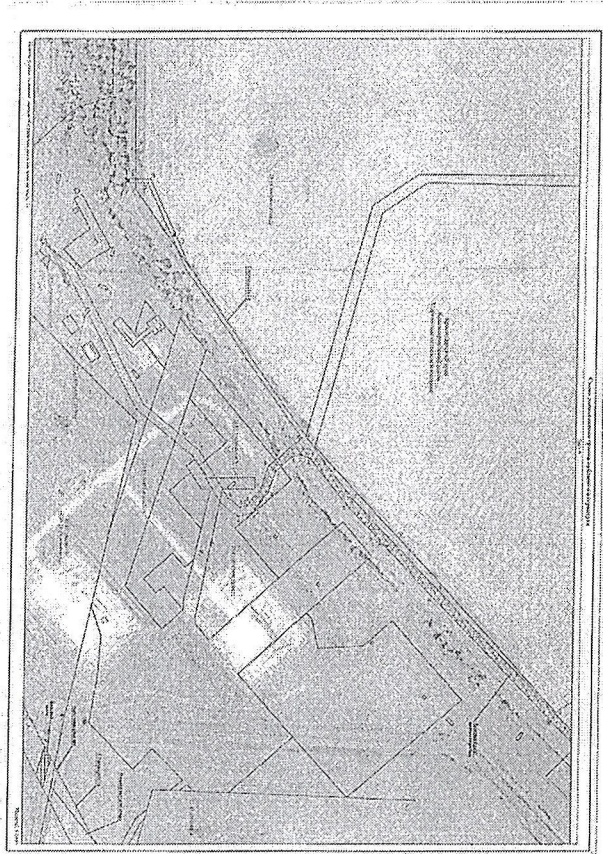
215	486132.10	1345353.10
216	486061.60	1345770.70
217	486040.70	1345246.10
218	485972.30	1345181.30
219	486078.10	1345378.60
220	486020.38	1345403.22
221	485904.84	1345187.80
222	485916.41	1345198.78
223	485839.58	1345055.53
224	485828.04	1345044.59
225	485740.55	1344881.35
226	485757.81	1344865.60
227	485749.81	1344856.07
228	485745.90	1344848.68
229	485745.88	1344844.86
230	485731.00	1344853.08
231	485671.20	1344741.57
232	485698.27	1344723.76
233	485771.22	1344833.00
234	485775.50	1344839.40
235	485811.42	1344808.10
236	485813.70	1344805.92
237	485813.03	1344805.19
238	485815.95	1344802.52
239	485816.68	1344803.06
240	485832.30	1344788.10
241	485853.37	1344775.05
242	485853.90	1344771.62
243	485858.81	1344771.69
244	485939.54	1344721.68
245	485942.70	1344726.78
246	485835.99	1344792.88
247	485815.05	1344812.94
248	485772.60	1344849.88
249	485947.03	1345103.84
250	486092.47	1345258.54
251	486140.81	1345309.95
212	486152.00	1345321.90
252	485940.60	1344723.86
253	485941.15	1344724.70

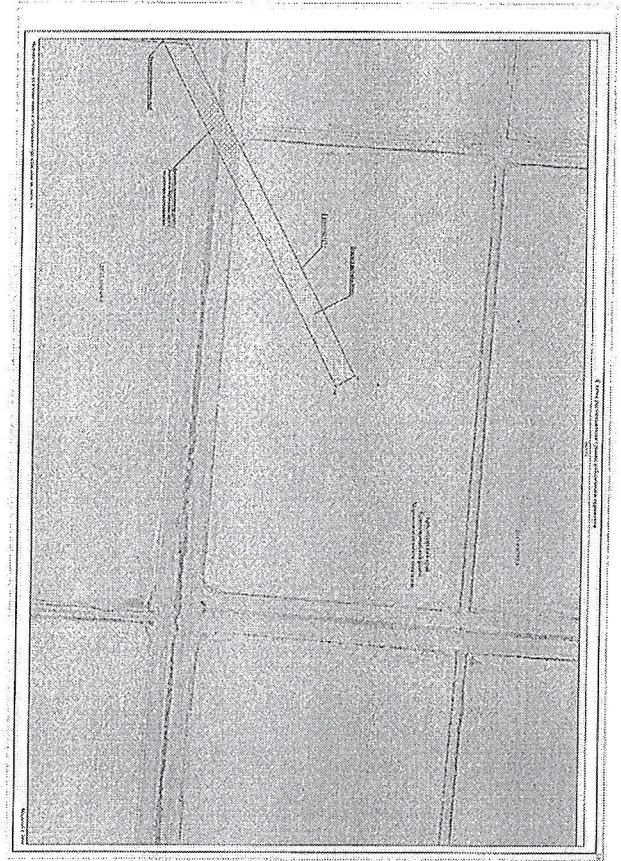
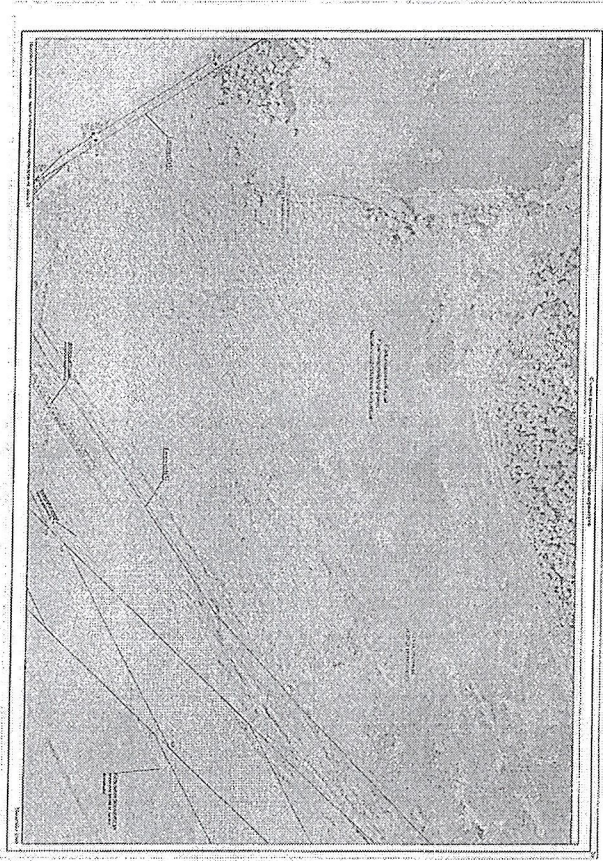
254	485940.31	1344725.25
255	485939.76	1344724.41
252	485940.60	1344723.86
256	485857.08	1344776.66
257	485857.08	1344777.66
258	485856.08	1344777.66
259	485856.08	1344776.66
256	485857.08	1344776.66
260	485855.10	1344772.05
261	485855.10	1344773.05
262	485854.10	1344773.05
263	485854.10	1344772.05
260	485855.10	1344772.05
264	485814.95	1344803.66
265	485815.61	1344804.41
266	485814.86	1344805.07
267	485814.20	1344804.33
264	485814.95	1344803.66
268	485643.52	1344759.78
269	485703.89	1344872.34
270	485700.17	1344874.87
271	485691.29	1344879.99
272	485682.50	1344886.49
273	485622.13	1344773.86
268	485643.52	1344759.78
274	485630.65	1344937.75
275	485595.21	1344965.16
276	485591.54	1344960.42
277	485668.23	1344901.10
278	485670.31	1344907.08
274	485630.65	1344937.75
279	485594.67	1344961.62
280	485594.67	1344962.62
281	485593.67	1344962.62
282	485593.67	1344961.62

Схема расположения границ публичного сервитута











1	2	3
12	23:13:1002000:16 (ЕЭП 23:13:0000000:16)	Краснодарский край, Красноармейский район
13	23:13:1002000:12 (ЕЭП 23:13:0000000:17)	Краснодарский край, Красноармейский район
14	23:13:1002000	Краснодарский край, Красноармейский район
15	23:13:1002005	Краснодарский край, Красноармейский район

Начальник управления  
Муниципальной собственностью  
Администрации муниципального образования  
Красноармейский район



А.П. Зыков

Приложение 3  
к постановлению администрации  
Муниципального образования  
Красноармейский район  
от 12.03.2016 № 379

### ГРАФИК

выполнения работ в отношении земель или земельных участков, находящихся в государственной или муниципальной собственности и не предоставленных гражданам или юридическим лицам в целях складирования строительных и иных материалов, возведения некапитальных строений, сооружений и размещения строительной техники, которые необходимы для обеспечения строительства нефтепровода федерального значения «Магистральный трубопровод «Тихорецк-Новоросси́ск-1» Ду500 (13,08-242,396км). Замена участка методом ННБ р. Кубань, 161 км, основная нитка. КРУМН. Реконструкция»

№ п/п	Наименование работ	09.02.2026г. – 05.08.2026г.
1	Строительно-монтажные работы по объекту «Магистральный трубопровод «Тихорецк-Новоросси́ск-1» Ду500 (13,08-242,396км). Замена участка методом ННБ р. Кубань, 161 км, основная нитка. КРУМН. Реконструкция»	x

Начальник управления  
Муниципальной собственностью  
Администрации муниципального образования  
Красноармейский район



А.П. Зыков