



АДМИНИСТРАЦИЯ  
МУНИЦИПАЛЬНОГО ОБРАЗОВАНИЯ КРАСНОАРМЕЙСКИЙ РАЙОН  
«28 04 2026» ПОСТАНОВЛЕНИЕ № 486

станция Полтавская

Об установлении публичного сервитута

для использования земель и земельных участков  
в целях складирования строительных и иных материалов,  
возведения некапитальных строений, сооружений и размещения  
строительной техники, которые необходимы для обеспечения  
реконструкции магистрального нефтепровода федерального  
значения «Магистральный трубопровод «Тихорецк-Новоросси́ск-2»  
Ду800 (7,936-237,28 км). Замена участка методом ННБ р. Кубань,  
156 км, резервная нитка. КРУМН. Реконструкция»

В соответствии со статьями 23, 39.37, 39.50 Земельного кодекса Российской Федерации, статьей 3.6 Федерального закона от 25 октября 2001 года № 137-ФЗ «О введении в действие Земельного кодекса Российской Федерации», на основании документации по планировке территории для размещения объекта трубопроводного транспорта федерального значения «Магистральный трубопровод «Тихорецк-Новоросси́ск-2» Ду800 (7,936-237,28 км). Замена участка методом ННБ р. Кубань, 156 км, резервная нитка. КРУМН. Реконструкция», утвержденная приказом Министерства энергетики Российской Федерации от 19 августа 2024 года № 197тд. на основании ходатайства акционерного общества «Черноморские магистральные нефтепроводы» (далее – АО «Черномортранснефт») по с т а н о в л я ю:

1. Установить публичный сервитут для использования земель и земельных участков в целях складирования строительных и иных материалов, возведение некапитальных строений, сооружений и размещение строительной техники, которые необходимы для обеспечения строительства нефтепровода федерального значения «Магистральный трубопровод «Тихорецк-Новоросси́ск-2» Ду800 (7,936-237,28 км). Замена участка методом ННБ р. Кубань, 156 км, резервная нитка. КРУМН. Реконструкция», согласно схеме описания местоположения границ публичного сервитута в соответствии с приложением 1, в отношении земельных участков, согласно приложению 2.

2. Публичный сервитут устанавливается с 12 мая 2026 года по 10 октября 2026 года.

3. Срок, в течение которого использование земельных участков, указанных в пункте 1 настоящего постановления, в соответствии с их разрешенным использованием будет невозможно или существенно затруднено в связи с осуществлением деятельности, для обеспечения которой устанавливается публич-

ный сервитут (при возникновении таких обстоятельств) - с 12 мая 2026 года по 10 октября 2026 года; в отношении земельных участков, находящихся в государственной или муниципальной собственности и не предоставленных гражданам или юридическим лицам в соответствии с графиком проведения работ, согласно приложению 3.

4. Обоснование необходимости установления публичного сервитута: документация по планировке территории для размещения объекта трубопроводного транспорта федерального значения «Магистральный трубопровод «Тихорецк-Новоросси́ск-2» Ду800 (7,936-237,28 км). Замена участка методом ННБ р. Кубань, 156 км, резервная нитка. КРУМН. Реконструкция», утвержденная Приказом Министерства энергетики Российской Федерации от 19 августа 2024 года № 197тд;

приказ Министерства энергетики Российской Федерации от 19 августа 2024 года № 197тд «Об утверждении документации по планировке территории для размещения объекта трубопроводного транспорта федерального значения «Магистральный трубопровод «Тихорецк-Новоросси́ск-2» Ду800 (7,936-237,28 км). Замена участка методом ННБ р. Кубань, 156 км, резервная нитка. КРУМН. Реконструкция»;

проект организации строительства № Г.7.0000.25020-ЧТН/ТП-500.000-ПОС от 23 июня 2023 года.

5. Порядок установления зон с особыми условиями использования территорий и содержание ограничений прав на земельные участки определены Правилами охраны магистральных трубопроводов, утвержденными Минтопэнерго России 29 апреля 1992 года, постановлением Государственного технического комитета Российской Федерации от 22 апреля 1992 года № 9.

6. Плата за публичный сервитут в отношении земельного участка, находящегося в государственной или муниципальной собственности и не обремененного правами третьих лиц, устанавливается в размере 0,01 процента кадастровой стоимости такого земельного участка за каждый год использования этого земельного участка.

7. Утвердить график выполнения работ в отношении земель или земельных участков, находящихся в государственной или муниципальной собственности и не предоставленных гражданам или юридическими лицам при осуществлении складирования строительных и иных материалов, возведение некапитальных строений, сооружений и размещение строительной техники, которые необходимы для обеспечения строительства нефтепровода федерального значения «Магистральный трубопровод «Тихорецк-Новоросси́ск-2» Ду800 (7,936-237,28 км). Замена участка методом ННБ р. Кубань, 156 км, резервная нитка. КРУМН. Реконструкция», согласно приложению 3.

8. Обязатель публичного сервитута обязан привести земельный участок в состояние, пригодное для его использования в соответствии с разрешенным использованием, в срок не позднее чем три месяца после завершения строительства, капитального или текущего ремонта, реконструкции, эксплуатации, консервации, сноса инженерного сооружения, для размещения которого был установлен публичный сервитут, или в случаях установления публичного сер-

вигута в целях, предусмотренных подпунктами 2, 5 статьи 39.37 Земельного кодекса Российской Федерации, после завершения на земельном участке деятельности, для обеспечения которой установлен публичный сервитут.

9. АО «Черномортранснефть» имеет право без доверенности направить сведения о раницах публичного сервитута в орган регистрации для их внесения в Единый государственный реестр недвижимости в порядке, предусмотренном Федеральным законом от 13 июля 2015 года № 218-ФЗ «О государственной регистрации недвижимости».

10. Контроль за выполнением настоящего постановления возложить на первого заместителя главы муниципального образования Красноармейский район, начальника управления сельского хозяйства Науменко А.П.

11. Постановление вступает в силу со дня его подписания.

Глава  
Муниципального образования  
Красноармейский район

А.Г. Харитонов



И.Р. Харитонов  
Общинный отдел  
Есть подлинник  
01.09.2016

Подлинник документа находится в административном здании муниципального образования Красноармейский район  
в деле № 01-06 за 2016 год.

Приложение 1  
к постановлению администрации  
муниципального образования  
Красноармейский район  
от 07.04.2016 № 486

### СХЕМА ОПИСАНИЯ МЕСТОПОЛОЖЕНИЯ ГРАНИЦ

Пучинного сервитута для использования земель и земельных  
участков в целях складирования строительных и иных материалов,  
возведения некапитальных строений, сооружений и размещения  
стационарной техники, которые необходимы для обеспечения  
реконструкции магистрального нефтепровода федерального значения  
«Магистральный трубопровод «Гихоретк-Новороссийск-2» Ду800  
(7,93±237,28 км). Замена участка методом ННБ р. Кубань, 156 км,  
резервная нитка. КРУМН. Реконструкция»

| Каталог координат границ пучинного сервитута       |               |            |
|----------------------------------------------------|---------------|------------|
| Площадь земельного участка: 113 709 м <sup>2</sup> |               |            |
| Система координат: МСК-23, зона 1                  |               |            |
| Обозначение характерных точек<br>рвынц             | Координаты, м |            |
|                                                    | X             | Y          |
| 1                                                  | 486265.38     | 1345846.26 |
| 2                                                  | 486224.38     | 1345769.80 |
| 3                                                  | 486208.44     | 1345740.08 |
| 4                                                  | 486164.30     | 1345677.71 |
| 5                                                  | 486121.45     | 1345596.98 |
| 6                                                  | 486094.09     | 1345611.66 |
| 7                                                  | 486051.55     | 1345532.35 |
| 8                                                  | 486079.80     | 1345517.19 |
| 9                                                  | 486104.04     | 1345562.39 |
| 10                                                 | 486152.72     | 1345588.10 |
| 11                                                 | 486191.99     | 1345635.97 |
| 12                                                 | 486191.37     | 1345637.73 |
| 13                                                 | 486193.11     | 1345644.20 |
| 14                                                 | 486177.66     | 1345657.91 |
| 15                                                 | 486234.39     | 1345721.78 |
| 16                                                 | 486243.80     | 1345732.38 |
| 17                                                 | 486228.95     | 1345745.54 |
| 18                                                 | 486228.78     | 1345746.28 |
| 19                                                 | 486273.95     | 1345830.49 |
| 20                                                 | 486276.49     | 1345835.24 |

| Каталог координат границ пучинного сервитута       |               |            |
|----------------------------------------------------|---------------|------------|
| Площадь земельного участка: 113 709 м <sup>2</sup> |               |            |
| Система координат: МСК-23, зона 1                  |               |            |
| Обозначение характерных точек<br>рвынц             | Координаты, м |            |
|                                                    | X             | Y          |
| 21                                                 | 486279.98     | 1345841.74 |
| 22                                                 | 486783.37     | 1346780.35 |
| 23                                                 | 486770.16     | 1346787.44 |
| 24                                                 | 486274.25     | 1345862.79 |
| 25                                                 | 486274.31     | 1345862.58 |
| 26                                                 | 486273.87     | 1345862.07 |
| 27                                                 | 486267.93     | 1345851.00 |
| 1                                                  | 486265.38     | 1345846.26 |
| -                                                  | -             | -          |
| 28                                                 | 486209.96     | 1345720.54 |
| 29                                                 | 486209.96     | 1345719.54 |
| 30                                                 | 486210.96     | 1345719.54 |
| 31                                                 | 486210.96     | 1345720.54 |
| 28                                                 | 486209.96     | 1345720.54 |
| Граница(2)                                         |               |            |
| 32                                                 | 486961.00     | 1345595.29 |
| 33                                                 | 486879.36     | 1345678.19 |
| 34                                                 | 486837.95     | 1345720.24 |
| 35                                                 | 486815.11     | 1345742.90 |
| 36                                                 | 486779.19     | 1345778.16 |
| 37                                                 | 486742.70     | 1345814.57 |
| 38                                                 | 486725.11     | 1345831.88 |
| 39                                                 | 486708.33     | 1345848.72 |
| 40                                                 | 486702.15     | 1345835.60 |
| 41                                                 | 486695.29     | 1345863.24 |
| 42                                                 | 486686.02     | 1345871.86 |
| 43                                                 | 486668.88     | 1345851.74 |
| 44                                                 | 486637.64     | 1345819.83 |
| 45                                                 | 486621.44     | 1345803.08 |
| 46                                                 | 486588.62     | 1345769.13 |
| 47                                                 | 486570.66     | 1345750.56 |
| 48                                                 | 486484.94     | 1345663.15 |
| 49                                                 | 486425.11     | 1345599.40 |
| 50                                                 | 486399.56     | 1345566.97 |
| 51                                                 | 486392.96     | 1345564.39 |
| 52                                                 | 486386.94     | 1345565.57 |
| 53                                                 | 486378.54     | 1345572.59 |
| 54                                                 | 486374.92     | 1345575.62 |
| 55                                                 | 486369.99     | 1345590.52 |
| 56                                                 | 486358.60     | 1345605.16 |
| 57                                                 | 486348.95     | 1345607.59 |

|    |           |            |
|----|-----------|------------|
| 58 | 486337.15 | 1345598.72 |
| 59 | 486336.07 | 1345596.99 |
| 60 | 486317.77 | 1345567.66 |
| 61 | 486316.32 | 1345565.34 |
| 62 | 486303.50 | 1345554.83 |
| 63 | 486293.89 | 1345546.95 |
| 64 | 486276.17 | 1345562.13 |
| 65 | 486269.64 | 1345567.72 |
| 66 | 486238.43 | 1345594.45 |
| 67 | 486229.03 | 1345602.50 |
| 68 | 486224.26 | 1345596.91 |
| 69 | 486233.54 | 1345588.80 |
| 70 | 486228.52 | 1345583.00 |
| 71 | 486219.45 | 1345591.01 |
| 72 | 486213.26 | 1345583.42 |
| 73 | 486208.93 | 1345579.24 |
| 74 | 486220.65 | 1345573.69 |
| 75 | 486234.24 | 1345567.25 |
| 76 | 486259.93 | 1345568.14 |
| 77 | 486271.89 | 1345557.89 |
| 78 | 486279.72 | 1345551.18 |
| 79 | 486289.18 | 1345543.08 |
| 80 | 486283.78 | 1345538.66 |
| 81 | 486276.05 | 1345532.32 |
| 82 | 486240.08 | 1345466.91 |
| 83 | 486241.69 | 1345464.69 |
| 84 | 486240.08 | 1345463.51 |
| 85 | 486239.01 | 1345464.98 |
| 86 | 486230.74 | 1345449.94 |
| 87 | 486222.06 | 1345437.65 |
| 88 | 486217.33 | 1345451.03 |
| 89 | 486219.50 | 1345453.41 |
| 90 | 486215.05 | 1345457.48 |
| 91 | 486208.46 | 1345476.11 |
| 92 | 486179.20 | 1345558.88 |
| 93 | 486166.18 | 1345551.10 |
| 94 | 486185.18 | 1345492.75 |
| 95 | 486181.80 | 1345491.64 |
| 96 | 486182.74 | 1345488.79 |
| 97 | 486186.12 | 1345489.90 |
| 98 | 486194.97 | 1345463.29 |

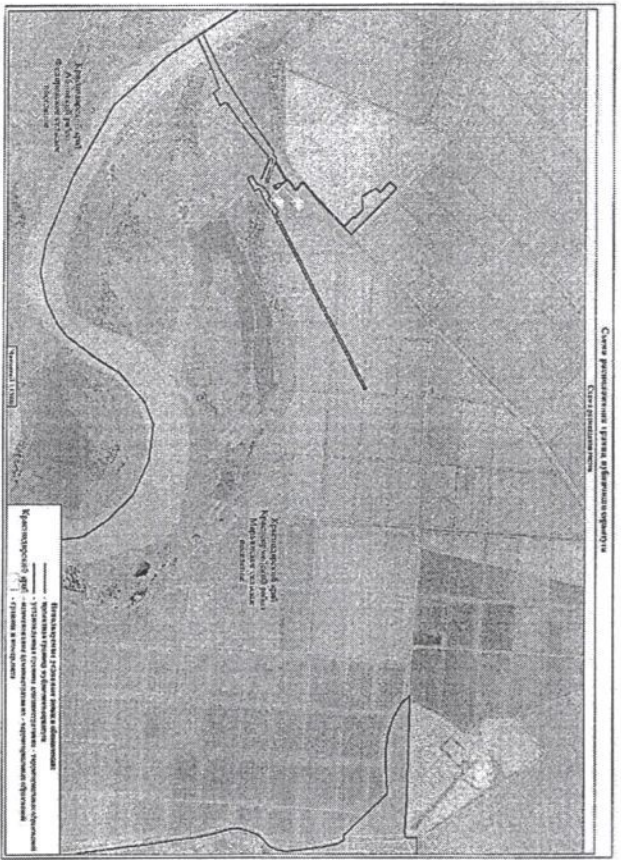
|     |           |            |
|-----|-----------|------------|
| 99  | 486207.53 | 1345425.53 |
| 100 | 486190.96 | 1345414.79 |
| 101 | 486177.63 | 1345446.83 |
| 102 | 486154.67 | 1345502.05 |
| 103 | 486137.61 | 1345536.01 |
| 104 | 486132.48 | 1345532.85 |
| 105 | 486149.21 | 1345499.55 |
| 106 | 486172.98 | 1345442.41 |
| 107 | 486178.24 | 1345429.76 |
| 108 | 486176.40 | 1345411.25 |
| 109 | 486178.68 | 1345405.88 |
| 110 | 486175.53 | 1345402.41 |
| 111 | 486175.23 | 1345399.43 |
| 112 | 486152.46 | 1345374.15 |
| 113 | 486150.52 | 1345370.68 |
| 114 | 486104.45 | 1345320.84 |
| 115 | 486087.42 | 1345300.93 |
| 116 | 486087.31 | 1345301.84 |
| 117 | 486067.25 | 1345279.57 |
| 118 | 486043.66 | 1345248.93 |
| 119 | 485917.92 | 1345085.61 |
| 120 | 485888.16 | 1345101.57 |
| 121 | 485882.39 | 1345104.66 |
| 122 | 485873.05 | 1345087.25 |
| 123 | 485839.85 | 1345025.35 |
| 124 | 485879.43 | 1345004.12 |
| 125 | 485831.19 | 1344890.64 |
| 126 | 485821.99 | 1344894.56 |
| 127 | 485818.08 | 1344885.35 |
| 128 | 485827.28 | 1344881.44 |
| 129 | 485803.89 | 1344826.42 |
| 130 | 485797.87 | 1344816.49 |
| 131 | 485796.11 | 1344813.59 |
| 132 | 485738.54 | 1344697.27 |
| 133 | 485771.37 | 1344675.67 |
| 134 | 485830.33 | 1344794.80 |
| 135 | 485830.94 | 1344796.00 |
| 136 | 485884.40 | 1344900.96 |
| 137 | 486103.64 | 1345228.65 |
| 138 | 486196.38 | 1345354.88 |
| 139 | 486196.83 | 1345355.49 |

|     |           |            |
|-----|-----------|------------|
| 140 | 486213.54 | 1345378.25 |
| 141 | 486209.15 | 1345395.07 |
| 142 | 486213.04 | 1345399.32 |
| 143 | 486216.45 | 1345399.86 |
| 144 | 486216.02 | 1345402.58 |
| 145 | 486229.32 | 1345417.13 |
| 146 | 486229.15 | 1345417.62 |
| 147 | 486225.80 | 1345427.08 |
| 148 | 486224.77 | 1345430.00 |
| 149 | 486235.99 | 1345447.05 |
| 150 | 486280.75 | 1345528.41 |
| 151 | 486285.77 | 1345532.53 |
| 152 | 486305.51 | 1345548.72 |
| 153 | 486320.88 | 1345561.33 |
| 154 | 486325.17 | 1345568.20 |
| 155 | 486332.82 | 1345580.45 |
| 156 | 486337.80 | 1345588.43 |
| 157 | 486341.65 | 1345594.60 |
| 158 | 486350.21 | 1345601.04 |
| 159 | 486355.27 | 1345599.67 |
| 160 | 486364.62 | 1345587.65 |
| 161 | 486369.76 | 1345572.11 |
| 162 | 486374.68 | 1345568.00 |
| 163 | 486384.27 | 1345559.98 |
| 164 | 486393.52 | 1345558.16 |
| 165 | 486403.26 | 1345561.98 |
| 166 | 486429.66 | 1345595.48 |
| 167 | 486489.27 | 1345659.00 |
| 168 | 486574.96 | 1345746.38 |
| 169 | 486592.92 | 1345764.95 |
| 170 | 486626.30 | 1345799.48 |
| 171 | 486641.93 | 1345815.64 |
| 172 | 486646.63 | 1345820.44 |
| 173 | 486699.26 | 1345767.00 |
| 174 | 486706.39 | 1345774.02 |
| 175 | 486712.92 | 1345767.39 |
| 176 | 486756.07 | 1345723.59 |
| 177 | 486750.57 | 1345643.70 |
| 178 | 486820.46 | 1345601.40 |
| 179 | 486831.91 | 1345594.47 |
| 180 | 486857.95 | 1345620.12 |

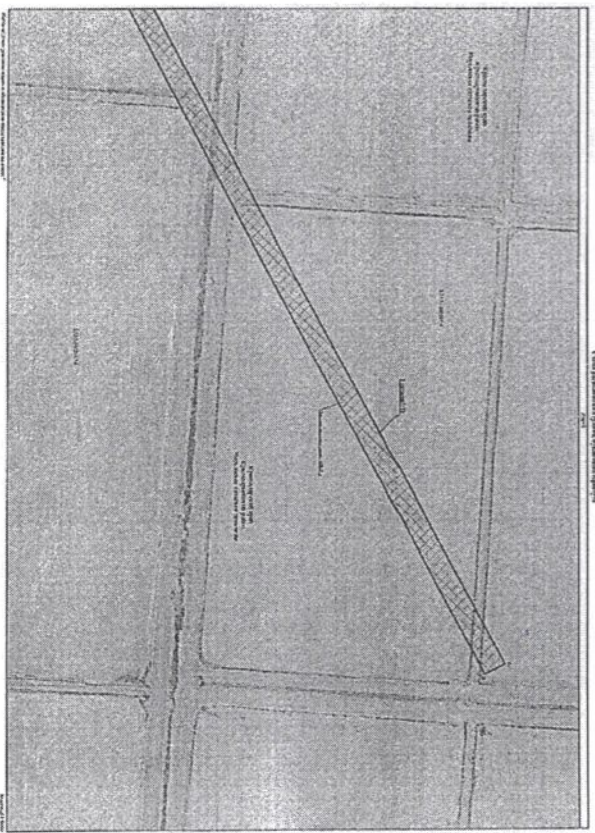
|     |           |            |
|-----|-----------|------------|
| 181 | 486921.10 | 1345555.99 |
| 32  | 486961.00 | 1345595.29 |
| -   | -         | -          |
| 182 | 486183.06 | 1345491.00 |
| 183 | 486183.38 | 1345490.05 |
| 184 | 486184.33 | 1345490.36 |
| 185 | 486184.01 | 1345491.31 |
| 182 | 486183.06 | 1345491.00 |

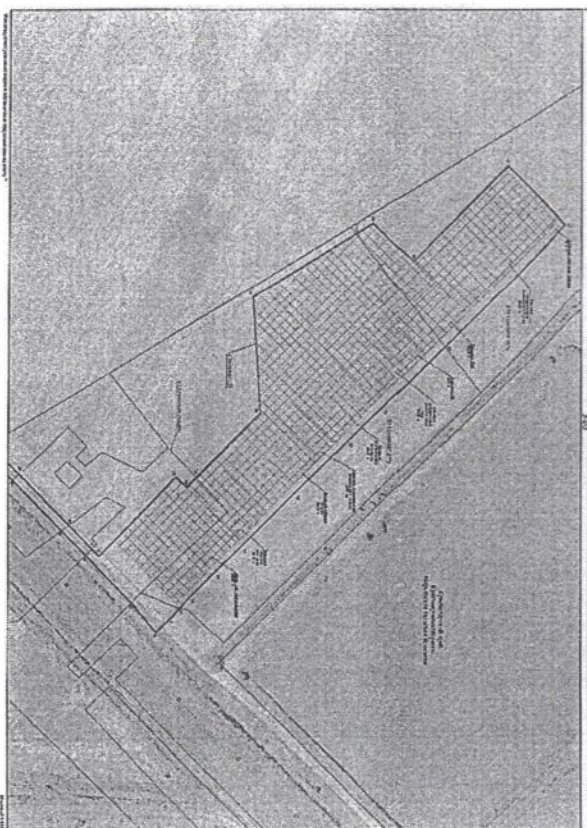
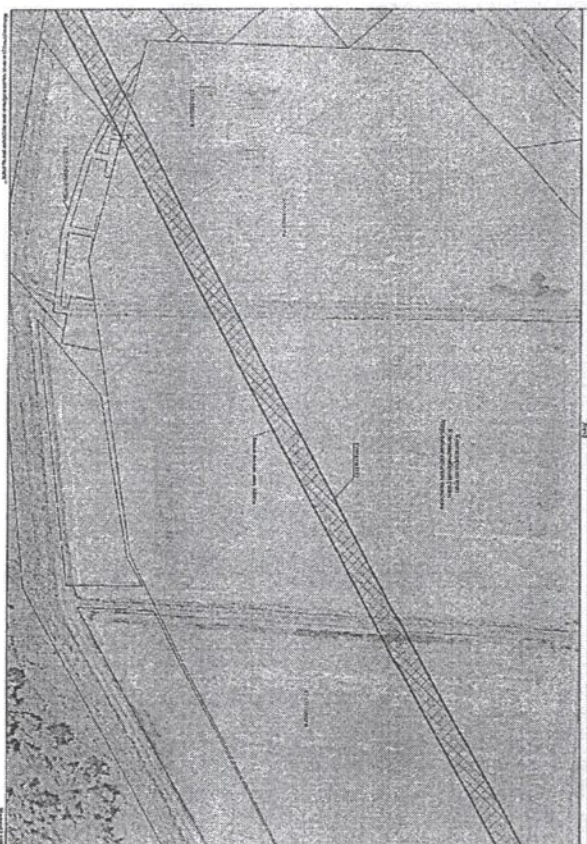
Схема расположения границ публичного сервиса

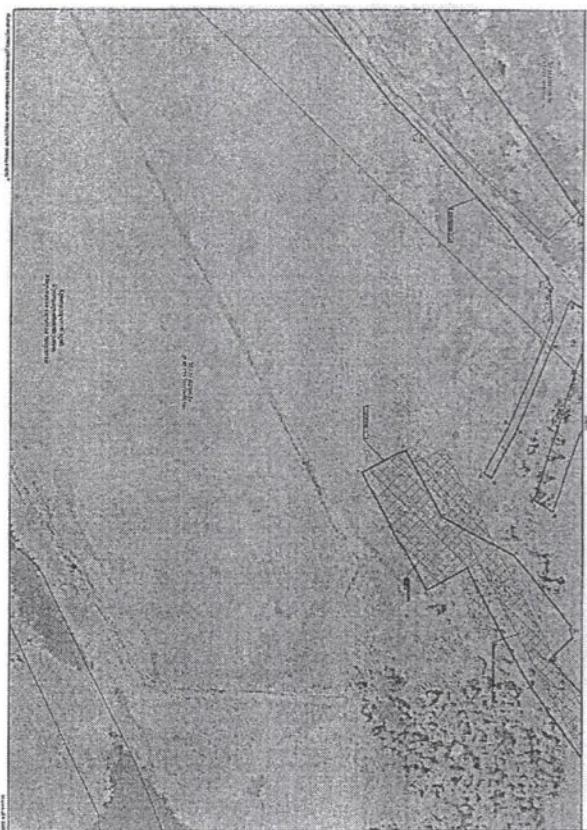
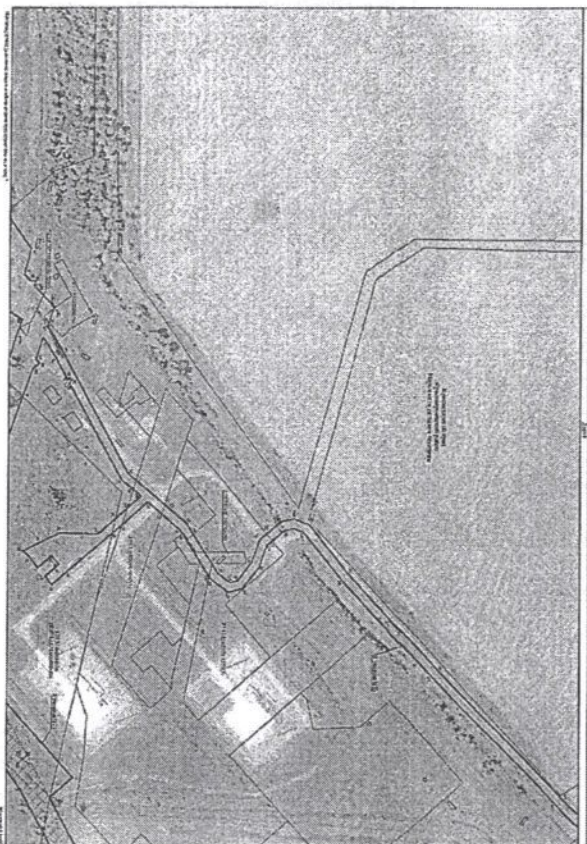
7



8









Приложение 2  
к постановлению администрации  
муниципального образования  
Красноармейский район  
от 21.04.2026 № 416

**КАДАСТРОВЫЕ НОМЕРА**

земельных участков, в отношении которых устанавливается  
публичный сервитут для использования земель и земельных  
участков в целях складирования строительных и иных материалов,  
возведения некапитальных строений, сооружений и размещения  
строительной техники, которые необходимы для обеспечения  
реконструкции магистрального нефтепровода федерального значения  
«Магистральный трубопровод «Тихорецк-Новороссийск-2»  
Ду800 (7,936-237,28 км). Замена участка методом ННБ р. Кубань,  
156 км, резервная нитка. КРУМН. Реконструкция»

| № п/п | Кадастровый номер земельного участка, квартала | Адрес или иное описание местоположения земельного участка                                                         |
|-------|------------------------------------------------|-------------------------------------------------------------------------------------------------------------------|
| 1     | 23:13:1002005:4                                | Краснодарский край, Красноармейский район, СХПК «Марьянский»                                                      |
| 2     | 23:13:0000000:506                              | Краснодарский край, Красноармейский район, Марьянское сельское поселение                                          |
| 3     | 23:13:0000000:2778                             | Краснодарский край, Красноармейский район, станица Марьянская, примерно 4 000 метров на северо-запад от ориентира |
| 4     | 23:13:0000000:2876                             | Краснодарский край, Красноармейский район, станица Марьянская, примерно 4 300 м на северо-запад от ориентира      |
| 5     | 23:13:1002000:1259                             | Краснодарский край, Красноармейский район, Марьянское сельское поселение                                          |
| 6     | 23:13:1002000:56                               | Краснодарский край, Красноармейский район, Марьянское сельское поселение, в плане границ СХПК «Марьянский»        |
| 7     | 23:13:1002000:1067                             | Краснодарский край, Красноармейский район, Марьянское сельское поселение                                          |
| 8     | 23:13:0000000:103                              | Краснодарский край, Красноармейский район, Марьянское сельское поселение, в плане границ СХПК «Марьянский»        |
| 9     | 23:13:1002000:16<br>(ЕЗП 23:13:0000000:16)     | Краснодарский край, Красноармейский район                                                                         |
| 10    | 23:13:1002000:12<br>(ЕЗП 23:13:0000000:17)     | Краснодарский край, Красноармейский район                                                                         |
| 11    | 23:13:1002000                                  | Краснодарский край, Красноармейский район                                                                         |
| 12    | 23:13:1002005                                  | Краснодарский край, Красноармейский район                                                                         |

Начальник управления  
муниципальной собственностью  
администрации муниципального образования  
Красноармейский район

  
А.Л. Зыков

Приложение 3  
к постановлению администрации  
муниципального образования  
Красноармейский район  
от 21.04.2026 № 416

**ГРАФИК**

выполнения работ в отношении земель или земельных участков,  
находящихся в государственной или муниципальной собственности  
и не предоставленных гражданам или юридическим лицам в целях  
складирования строительных и иных материалов, возведения  
некапитальных строений, сооружений и размещения строительной  
техники, которые необходимы для обеспечения строительства  
нефтепровода федерального значения «Магистральный трубопровод  
«Тихорецк-Новороссийск-2» Ду800 (7,936-237,28 км). Замена  
участка методом ННБ р. Кубань, 156 км, резервная нитка.  
КРУМН. Реконструкция»

| № п/п | Наименование работ                                                                                                                                                                                         | с 12.05.2026г. - по 10.10.2026г. |
|-------|------------------------------------------------------------------------------------------------------------------------------------------------------------------------------------------------------------|----------------------------------|
| 1     | Строительно-монтажные работы по объекту «Магистральный трубопровод «Тихорецк-Новороссийск-2» Ду800 (7,936-237,28 км). Замена участка методом ННБ р. Кубань, 156 км, резервная нитка. КРУМН. Реконструкция» | x                                |

Начальник управления  
муниципальной собственностью  
администрации муниципального образования  
Красноармейский район

  
А.Л. Зыков