



АДМИНИСТРАЦИЯ
МУНИЦИПАЛЬНОГО ОБРАЗОВАНИЯ КРАСНОАРМЕЙСКИЙ РАЙОН
ПОСТАНОВЛЕНИЕ

« 05 » 02 2024 г.

станция Полтавская

№ 264

О внесении изменений в постановление администрации муниципального образования Красноармейский район от 30 ноября 2023 года № 2315 «Об установлении публичного сервитута в отношении земель и земельных участков в целях строительства и эксплуатации объекта электросетевого хозяйства «Строительство ПС 35/10 кВ Заповедная в целях электроснабжения энергопринимающих устройств автомобильной дороги А-289 «Краснодар – Славянск-на-Кубани – Темрюк – автомобильная дорога А-290 Новороссийск – Керчь» (II этап)», для подключения (технологического присоединения) к сетям инженерно-технического обеспечения»

В соответствии со статьей 46 Федерального закона от 6 октября 2003 года №131-ФЗ «Об общих принципах организации местного самоуправления в Российской Федерации», в связи проектное решение, согласованное ПАО «Россети Кубань» письмом от 21 декабря 2023 года № РК/007/2677-исх, с целью исключения данных о ранее проектируемой ВЛЗ 10 кВ, на основании ходатайства публичного акционерного общества «Россети Кубань» (далее – ПАО «Россети Кубань») **п о с т а н о в л я ю:**

1. Внести изменения в постановление администрации муниципального образования Красноармейский район от 30 ноября 2023 года № 2315 «Об установлении публичного сервитута в отношении земель и земельных участков в целях строительства и эксплуатации объекта электросетевого хозяйства «Строительство ПС 35/10 кВ Заповедная в целях электроснабжения энергопринимающих устройств автомобильной дороги А-289 «Краснодар – Славянск-на-Кубани – Темрюк – автомобильная дорога А-290 Новороссийск – Керчь» (II этап)», для подключения (технологического присоединения) к сетям инженерно-технического обеспечения», изложив приложения к постановлению в новой редакции (прилагаются).

2. Контроль за выполнением настоящего постановления возложить на первого заместителя главы муниципального образования Красноармейский район Шумченко Н.И.

3. Постановление вступает в силу со дня его подписания.

Глава
муниципального образования
Красноармейский район



Ю.В. Васин

Приложение 1
к постановлению администрации
муниципального образования
Красноармейский район
от 05.02.2024 № 264

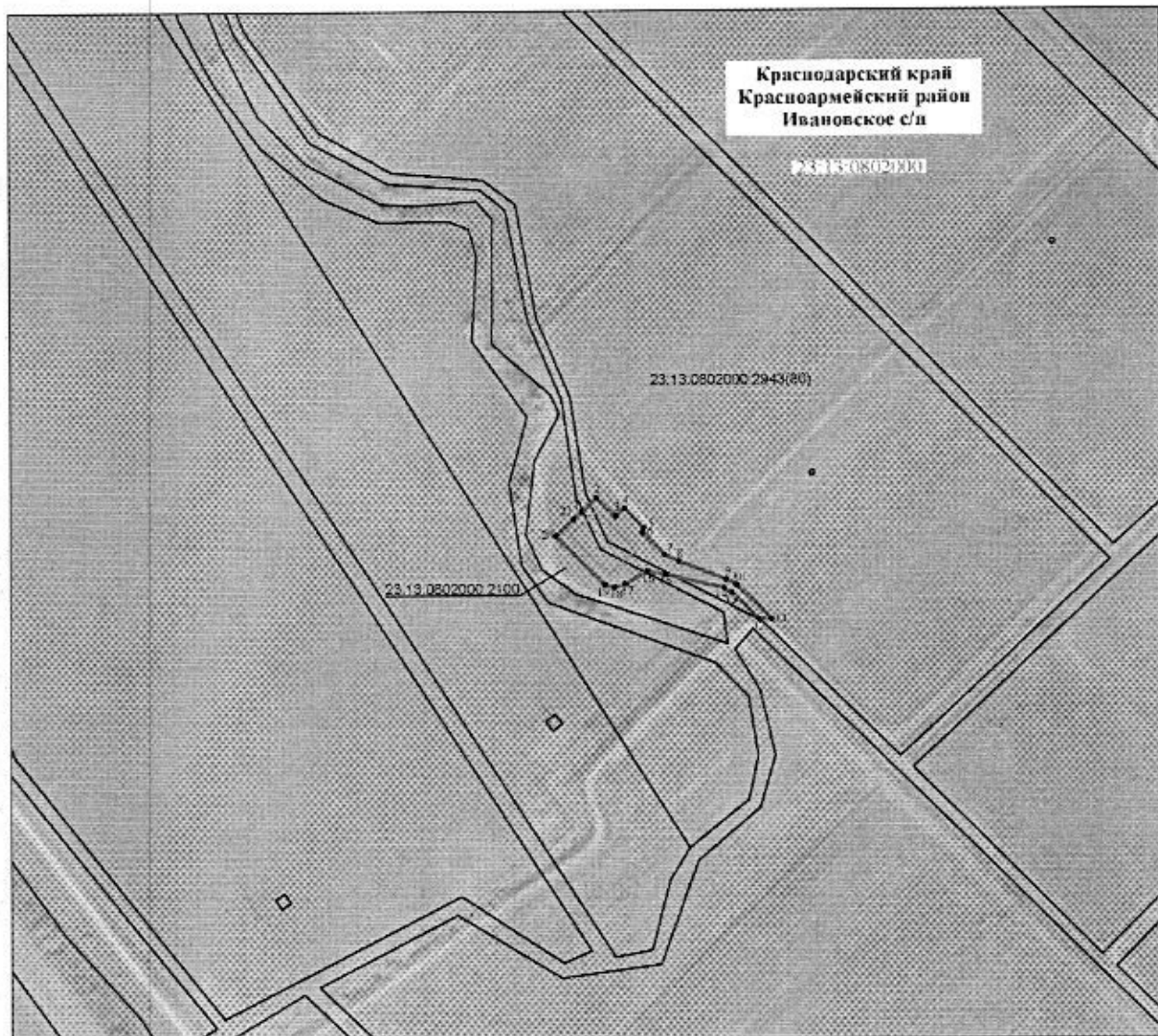
«Приложение 1
к постановлению администрации
муниципального образования
Красноармейский район
от 30 ноября 2023 года № 2315
(в редакции постановления
администрации муниципального
образования
Красноармейский район
от 05.02.2024 № 264)

ОПИСАНИЕ МЕСТОПОЛОЖЕНИЯ ГРАНИЦ

публичного сервитута в целях строительства и эксплуатация объекта
электросетевого хозяйства «Строительство ПС 35/10 кВ Заповедная в целях
электроснабжения энергопринимающих устройств автомобильной дороги А-289
«Краснодар – Славянск-на-Кубани – Темрюк – автомобильная дорога А-290
Новороссийск - Керчь» (II этап)», для подключения (технологического
присоединения) к сетям инженерно-технического обеспечения

Каталог координат границ публичного сервитута		
Площадь земельного участка: 3 608 м ²		
Система координат: МСК-23		
Обозначение характерных точек границ	Координаты, м	
	X	Y
1	2	3
1	498957.17	1336081.90
2	498967.41	1336092.40
3	498953.57	1336106.05
4	498959.72	1336112.36
5	498945.33	1336126.40
6	498941.88	1336125.33
7	498925.41	1336141.04
8	498920.23	1336151.33
9	498906.68	1336184.54
10	498902.50	1336191.94
11	498877.22	1336217.16
12	498877.15	1336208.26
13	498896.67	1336188.72
14	498900.29	1336183.21
15	498910.31	1336141.79
16	498912.87	1336128.82



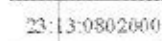
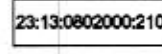
17	498903.23	1336112.87
18	498900.80	1336105.37
19	498903.05	1336098.14
20	498939.30	1336063.59
21	498951.53	1336076.13
1	498957.17	1336081.90



Масштаб 1:2000

Система координат МСК-23

Условные обозначения:

-  - проектные границы публичного сервитута и характерные точки
-  - проектное местоположение инженерного сооружения (ПС 35/10кВ Заповедная)
-  - номер кадастрового квартала
-  - границы и кадастровые номера земельных участков, в отношении которых испрашивается публичный сервитут, сведения о которых достаточны для определения ее местоположения >>

Начальник управления
муниципальной собственностью
администрации муниципального
образования
Красноармейский район
И.В. Дудник

Начальник управления
архитектуры и градостроительства
администрации муниципального
образования Красноармейский район
В.В. Черникова

Приложение 2
к постановлению администрации
муниципального образования
Красноармейский район
от 05.02.2024 № 264


«Приложение 2
к постановлению администрации
муниципального образования
Красноармейский район
от 30 ноября 2023 года № 2315
(в редакции постановления
администрации муниципального
образования
Красноармейский район
от 05.02.2024 № 264)

**КАДАСТРОВЫЕ НОМЕРА
земельных участков в отношении которых
устанавливается публичный сервитут**

№ п/п	Кадастровый номер земельного участка, квартала	Адрес местоположения
1	2	3
1	23:13:0802000:2943	Краснодарский край, Красноармейский район, Ивановское сельское поселение, в плане границ ЗАО «Агросоюз им. В.И. Ленина»
2	23:13:0802000:2100	местоположение установлено относительно ориентира, расположенного в границах участка. Почтовый адрес ориентира: Краснодарский край, Красноармейский район, 3610 м на юго-запад от ориентира ст. Ивановская
3	23:13:0802000	Краснодарский край, Красноармейский район

»

Начальник управления
муниципальной собственностью
администрации муниципального образования
Красноармейский район



И.В. Дудник